

**Bauanleitung für die Schweizer Weichenlaterne, unbeleuchtet**  
**Best.-Nr. 72480 für linke und rechte Weichen**

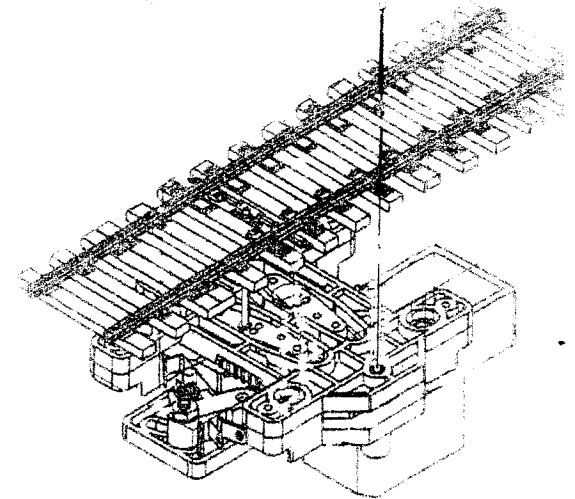
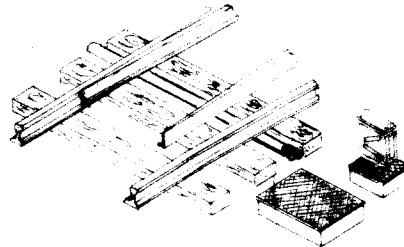
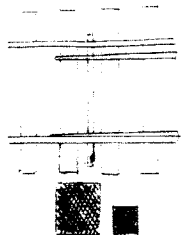
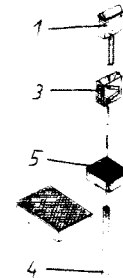
Diese sind speziell für unseren Weichenantrieb Best.-Nr.74300 entwickelt.  
Die Gussteile vom Baum abkneifen.

Die Metallätzung (3) ist mit einer kleinen Zange zu biegen. Beim Biegen müssen die Biegekanten nach innen zeigen. Die 4 Seitenflächen des Latemenkopfes (1) müssen weiß lackiert werden. Dann wird die Ätzung darüber geschoben und festgeklebt.

Vorsichtig an der Kante mit wenig Sekundenkleber heften

Die Laterne (1) in das Rohr (4) stecken und verkleben.

Dann das Rohr (4) durch den Kasten (5) stecken, durch die Anlagenplatte in die vorgesehene Bohrung für die Drehbewegung beim Antrieb.



WEINERT MODELLBAU

Mittelwendung 7 • 28844 Weyhe/Dreye • Tel. 04203/9464 • Fax 04203/5230 • [info@weinert-modellbau.de](mailto:info@weinert-modellbau.de) • [www.weinert-modellbau.de](http://www.weinert-modellbau.de)