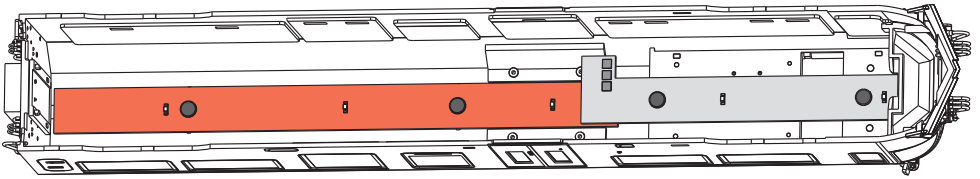


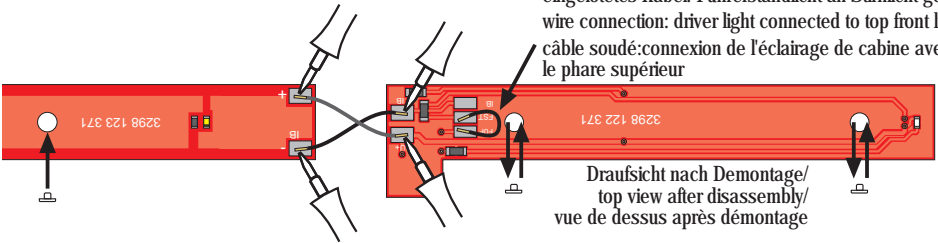
6548 118

LED-Innenbeleuchtung für Steuerwagen At/Bt (AGZ) 3298 11x/18x der RhB

Elektro- und Elektronikgeräte gehören nicht in den Hausmüll.

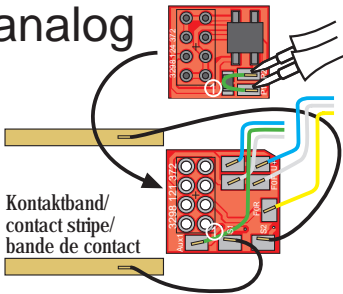


eingelötetes Kabel: Führerstandlicht an Stmlicht gekoppelt
wire connection: driver light connected to top front light
câble soudé: connexion de l'éclairage de cabine avec le phare supérieur



Draufsicht nach Demontage/
top view after disassembly/
vue de dessus après démontage

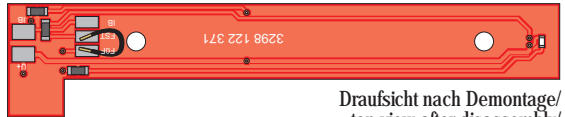
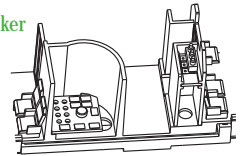
analog



Für die Innenbeleuchtung wird am Analogstecker eine Kabelverbindung P1-P2 benötigt.

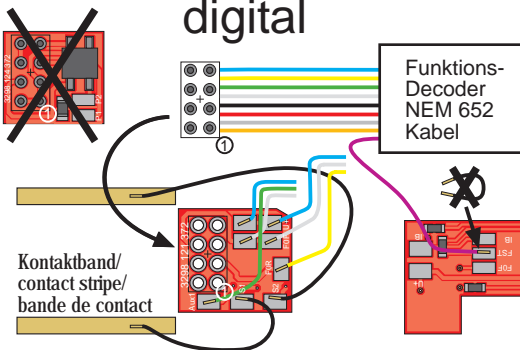
For interior light solder a wire connection P1-P2 at the analog module.

Pour l'éclairage intérieur ajouter un fil P1-P2 sur le module analogique.



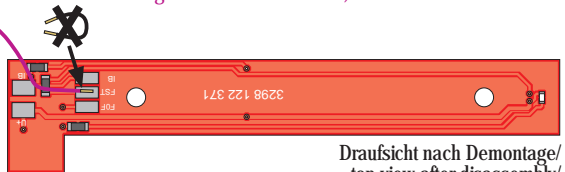
Draufsicht nach Demontage/
top view after disassembly/
vue de dessus après démontage

digital



Führerstandbeleuchtung wird mit Funktion des Decoders geschaltet (Decoder-Programmierung regelt Fahrtrichtung)
Driver's cab lighting is controlled by function of the decoder (decoder programming controls direction of lighting)

L'éclairage de la cabine du conducteur est contrôlé par la fonction du décodeur (la programmation du décodeur règle le sens de la marche).



Draufsicht nach Demontage/
top view after disassembly/
vue de dessus après démontage

BEMO

BEMO-Modelleisenbahnen GmbH u. Co.
Postfach 1234 D-73063 UHINGEN
www.bemo-modellbahn.de