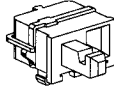
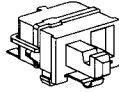


Generell wird für jeden Adapter ein Kupplungskopf mit oder ohne elektrische Stromübertragung benötigt:

5400 000 Kupplungskopf (10 St./Packung)

oder

5400 999 elektr. Kupplungskopf (4 St.)



**BEMO**  
Modelleisenbahnen GmbH u. Co

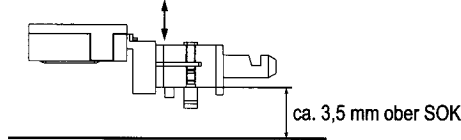
## Die BEMO-Kurzkupplung

Mit der Einführung des Zahnstangengleises System Abt wurde für das Schweizer Schmalspurprogramm ein spezielles Kupplungssystem notwendig. Die Metall-Kupplungsbügel der bisher üblichen Standardkupplung können sich in der Zahnstangenlamelle verhaken und Entgleisungen verursachen. Der BEMO-Kurzkupplungskopf lehnt sich vom Funktionsprinzip an die vor allem bei Triebwagenzügen verbreitete Scharffenberg-Mittelpufferkupplung an. Der Kupplungskopf ist wahlweise mit oder ohne Stromübertragungskontakte auf der Unterseite erhältlich. Sein beweglich ausgeführtes Kuppelmesser kuppelt wesentlich sicherer als die Bügelkupplungen und ermöglicht dennoch den Einsatz eines Entkupplungsgleises. An seiner Rückseite ist eine Schwalbenschwanz-Aufnahme angeformt, welche in die Schwalbenschwanz-Führungen verschieden ausgeführter Lok- oder Wagenadapter montiert werden kann und zugleich eine Höhenverstellung zuläßt. Die Ausführung der Kupplungsadapter entspricht weitestgehend den verschiedenen Adaptern der Bügelkupplung, womit ein Austausch sehr einfach ist und auch wieder rückgängig gemacht werden kann.

Mit den verschiedenen Adaptern lassen sich einzelne Fahrzeuge zwar nicht so eng kuppeln wie mit der Bügelkupplung, dennoch bietet das BEMO-Kurzkupplungssystem einige Vorteile: sanftes Einkuppeln, erschütterungssicheres und zugfestes kuppeln mit Entkupplungsmöglichkeit, Zahnstangengleis-Tauglichkeit und nicht zuletzt eine optionale zweipolige Stromübertragung.

Bitte beachten Sie bei der Montage der Kurzkupplung folgende Punkte:

- 1.) Die beiden an den Kopf angespritzten Feder Elemente müssen den Arretierhebel des Messers nach unten drücken.
2. Als Höheneinstellmaß der Unterkante des Kupplungskopfes empfehlen wir ca. 3,5 mm über Schienenoberkante bei allen Fahrzeugen.



- 3.) Zum Entkuppeln müssen beide Kupplungsmesser gemeinsam nach oben gedrückt werden.
- 4.) Der Einbau der Kupplungsadapter erfolgt meist mit nach unten weisender Schwalbenschwanz-Führung. Lediglich bei zweiachsigen Wagen muß die Führung aufgrund der Pufferbohlenausparung nach oben zeigen.
- 5.) Beim elektrisch leitenden Kupplungskopf kann an beiden Seiten jeweils ein Kabel zur Stromführung angelötet werden. Hierbei zur Vermeidung von Schäden möglichst vorsichtig und nicht mit zu hoher Temperatur löten

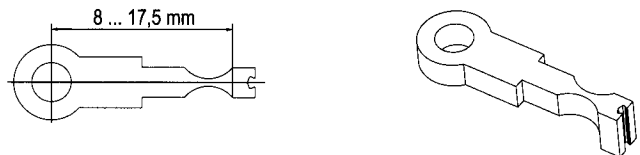
BEMO Modelleisenbahnen GmbH u. Co KG  
Postfach 1234 D-73063 UHINGEN  
[www.bemo-modellbahn.de](http://www.bemo-modellbahn.de)

## Wagenadapter

Wir bieten für Drehgestellwagen Adapter für die Drehgestellmontage mit Längenabstufungen in meist 0,5 mm-Schritten (gemessen zwischen Bohrungsmitte und Hinterkante Schwalbenschwanzführung) an:

Länge	Code	Art.-Nr.	verwendet für
8,3	B	<b>5400 145</b>	3243 (11-14), 3267 2xx, 3269-3270, 3271, 3275-3279, 3281-3282
9	C	<b>5400 150</b>	3249, 3257-3259, 3287, 3293-3294
9,5	D	<b>5400 155</b>	3240-3242
10	E	<b>5400 160</b>	3288, 3289
10,5	F	<b>5400 165</b>	2285, 2289, 3243 (15-16), 3260-3263, 3267 3xx
11	G	<b>5400 170</b>	3245, 3248, 3254, 3273, 3283-3286
11,5	H	<b>5400 175</b>	3290-3292
12	I	<b>5400 180</b>	3250-3253, 3255-3256, 3266, 3268, 3295-3296 (mit DG 3088)
12,5	J	<b>5400 185</b>	2290, 3290-3292 (mit Faltenbalg)
13	K	<b>5400 190</b>	2278/2279/2288 (Nicht-Bühnenseite), 2287
13,5	L	<b>5400 195</b>	2280-2281, 2291, 3246, 3274 134
15,5	P	<b>5400 215</b>	2278/2279/2288 (Bühnenseite), 3295-3296 (mit DG 3050)
16,5	R	<b>5400 225</b>	3272, 3274 10x-12x
17,5	(T)	<b>5400 235</b>	-

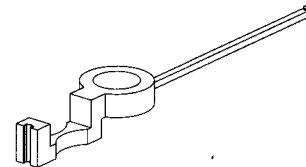
Die Buchstabencode ? auf der Unterseite des Kupplungsadapters entspricht dem Codes A?A der Standardkupplung. Zum Beispiel für ein Fahrzeug, welches werkseitig mit der Standardkupplung AFA = 5300 165 ausgerüstet ist, benötigt man den Kurzkupplungsadapter F = 5400 165.



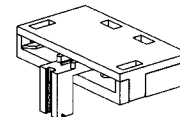
Verpackungseinheit der Wagen- bzw. Lokadapter (außer Kulisse 5400 444) ist grundsätzlich 10 Stück.

## Wagenadapter

**5400 222** Kupplungsadapter  
für zweiachsige Fahrzeuge



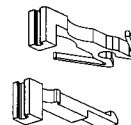
**5400 444** Kupplungskulisse  
für Drehgestellwagen (4 St.)



Alternativ zu den am Drehgestell zu befestigenden Adaptern kann man bei vielen Drehgestellwagen eine Kulissenführung an spezielle Aufnahmeflächen am Wagenboden kleben. Hiermit kann dann in gewissen Grenzen auch der Kupplungsabstand variiert werden. Im Idealfall sollte der Kupplungskopf ca. 0,3 mm über den Faltenbalg überstehen. Allerdings können fallweise Anpassungen an den Drehgestellblenden anfallen.

## Lokadapter

Mit der Ergänzung weiterer Lokadapter ergibt sich bei den Triebfahrzeugen derzeit folgende Zuordnung:



Art.-Nr.	verwendet für
<b>5400 145</b>	7243 (Motorwagen)
<b>5446 100</b>	1246
<b>5450 100</b>	1250, 1252, 1253, 1254, 1255, 1256, 1257, 1260, 1261, 1265, 1266, 1267, 1268, 1270-1279, 1281, 1290 (Tender), 1298-1299
<b>5458 100</b>	1258, 1259, 1262
<b>5463 100</b>	1263, 1264, 1283
<b>5469 100</b>	1269, 1282
<b>5480 100</b>	1280

(Für nicht aufgelistete Loks sind derzeit keine Adapter verfügbar.)

Für einen Triebwagen 1269 beispielsweise benötigt man eine Standardkupplung 5369 100 bzw. einen Kurzkupplungsadapter 5469 100.