

5173 370

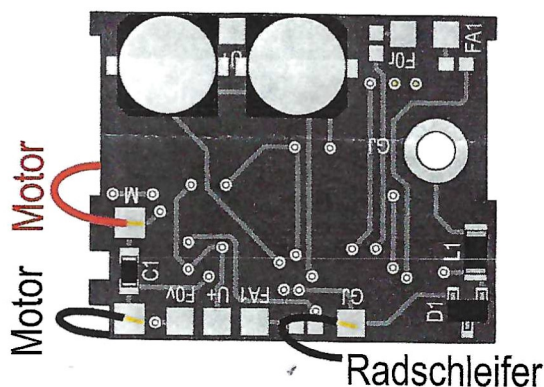
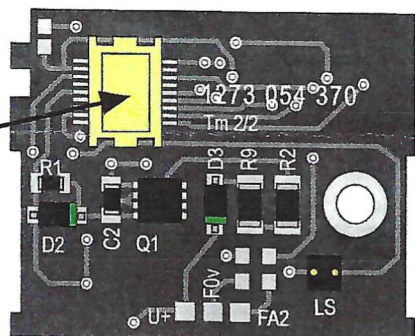
# Umrüstsatz Tm 2/2 15-26, 56-67 der RhB auf Leiterplatte Next18 mit Pufferkondensator

Elektro- und Elektronikaltgeräte  
gehören nicht in den Hausmüll.



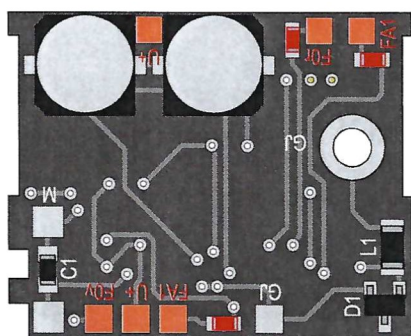
Achtung: nur für Loks mit modifiziertem Fahrwerk mit 5-Pol-Motor!

NEM 662  
next18

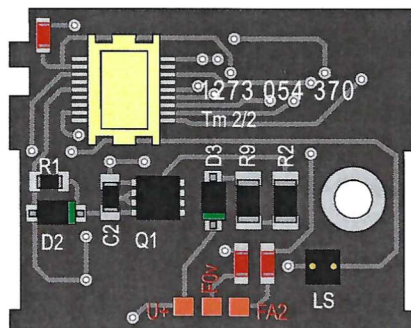


# BEMO

BEMO-Modelleisenbahnen GmbH u. Co. Postfach 1234 D-73063 Uhingen  
[www.bemo-modellbahn.de](http://www.bemo-modellbahn.de)



Widerstände SMD 0603  
5,6...10k für Stirnbeleuchtung



## Option beleuchtete Lampen

Eine Zugabe für technisch versierte bastelwillige Spezialisten sind Löt pads für die Nachrüstung der bei unserem Modell funktionslosen Stirnlampen mit Mini-LED. Die nebenstehende Grafik zeigt rot dargestellt die Positionen der sechs einzulötenden SMD-Vorwiderstände Baugröße 0603, z.B. 5,6kOhm oder 10kOhm sowie die Löt pads für die Lichtansteuerung.

Für die Seite V (Bühnenseite) wäre bei der Stirnansicht F0v für die untere linke und obere Lampe vorgesehen, FA1 für die untere rechte. Auf der Gegenseite H entsprechend F0r unten links, FA1 unten rechts und FA2 für die obere LED.

Anmerkung zu den CVs für die Decoder-Programmierung: Für die normale Beleuchtung (Taste F0 an der Zentrale) muß man CV 33 => 5 und CV34 => 14 programmieren. Für eine 3-2-Beleuchtung muß dann ein Funktionsausgang bestimmt werden und damit müssen dann Au0 vorwärts und rückwärts sowie Aux1 eingeschaltet werden. Dann brennen dauerhaft vorwärts drei und hinten die beiden unteren LED.