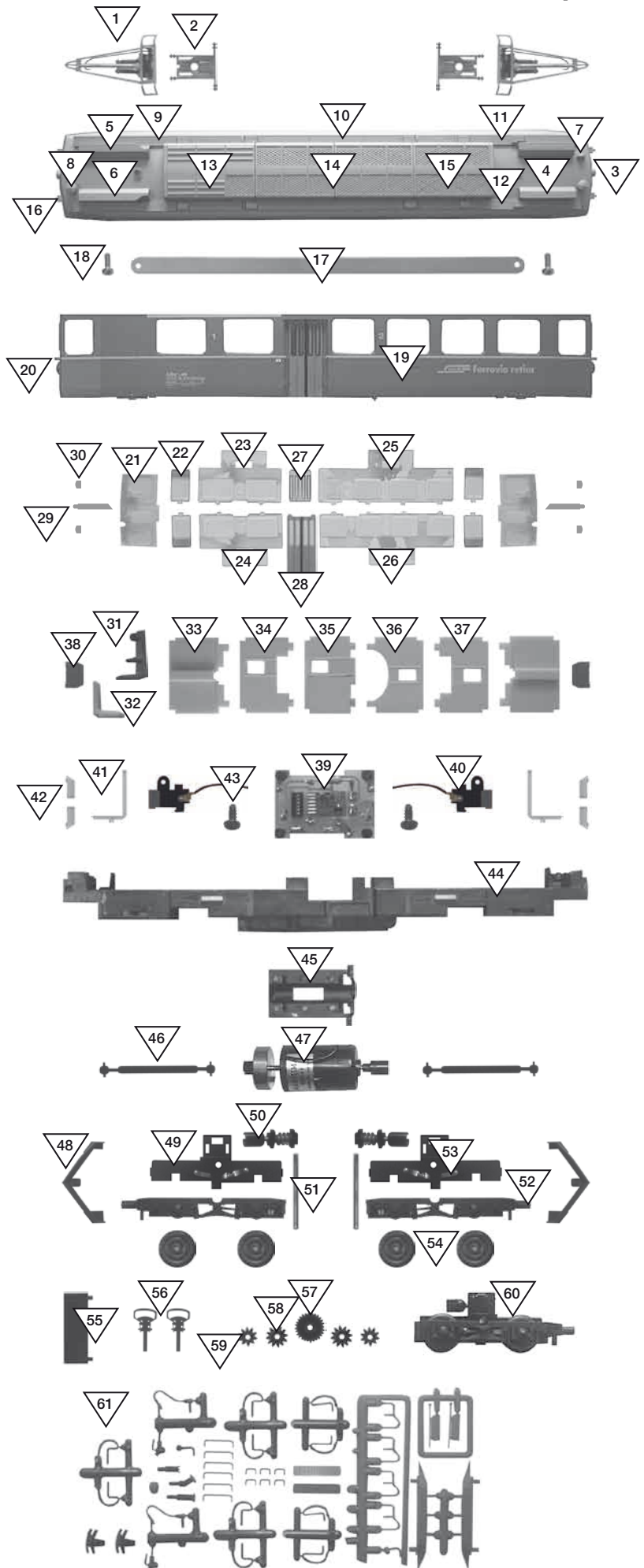
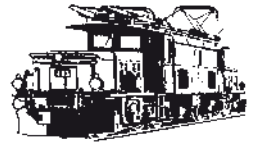


?	Best.Nr.	Ersatzteil/e
1	1258 990 000	Stromabnehmer
2	1066 058 000	Grundplatte für Stromabnehmer
3	1266 000 203	Dach unbestückt
	1266 000 200	Dach komplett bestückt o. Abb.
4	1066 046 000	Dachaufbau B-Seite
5	1066 047 000	Dachaufbau A-Seite links
6	1066 048 000	Dachaufbau A-Seite rechts
7	1050 081 007	Funkantenne
8	1066 052 000	Isolator
9	1066 054 000	Dachlaufsteg A-Seite
10	1066 053 000	Dachlaufsteg Mittelstück
11	1066 055 000	Dachlaufsteg B-Seite links
12	1066 056 000	Dachlaufsteg B-Seite rechts
13	1066 051 000	Dachaufsatz Endstück
14	1066 049 000	Gitteraufsatz Mittelstück
15	1066 050 000	Gitteraufsatz Endstück
16	1066 057 000	Steckdose (Dach)
17	1066 009 000	Leiterplatte Dach
18	1250 000 000	Befestigungsschraube
19	1266 104 102	Gehäuse RhB 44 bedruckt
	1266 * _ 102	Gehäuse RhB ? bedruckt
	1266 104 100	Gehäuse RhB 44 komplett o. Abb.
	1266 * _ 100	Gehäuse RhB ? komplett o. Abb.
20	1050 047 000	Lokpfeife Messing
21	1266 018 707	Stirnfenster
22	1266 017 700	Führerstandfenster (seitlich)
23	1266 013 700	Fensterstreifen 1. Klasse links
24	1266 014 700	Fensterstreifen 1. Klasse rechts
25	1266 015 770	Fensterstreifen 2. Klasse WC-Seite
26	1266 016 700	Fensterstreifen 2. Klasse
27	1266 019 709	Türfenster
28	1266 000 126	Türeinsatz
29	1066 012 000	Stirnleuchtstab Dach
30	1066 011 000	Stirnlinsen Wagenkasten
31	1066 037 003	Einzelsitz 1. Klasse rot
	1066 036 003	Sitzbank 1. Klasse rot o. Abb.
32	1066 035 008	Einzelsitz 2. Klasse braun
	1066 034 008	Sitzbank 2. Klasse braun o. Abb.
33	1066 030 031	Trennwand Führerstand
34	1066 029 000	Trennwand 1. Klasse
35	1066 032 000	Trennwand 1. Klasse Raucher
36	1066 033 000	Trennwand über Schwungmasse
37	1066 028 000	Trennwand 2. Klasse
38	1066 023 000	Übergangsblech
39	1266 025 370	Leiterplatte (Motor)
40	1266 000 450	Lampenaufnahme
	5136 000	Ersatzglühbirne o. Abb.
41	1066 010 000	Lichtleitstab (senkrecht)
42	1066 008 000	Lichtleitstab (unten)
43	5069 000 000	Blechschrabe für Platine
44	1266 000 311	Lokrahmen geschwärzt
	1266 000 300	Chassis komplett o. Abb.
45	1059 052 009	Motorhalteplatte
46	1066 024 009	Kardanwelle
47	1258 000 330	Motor komplett
48	1066 007 000	Bahnräumer
49	1266 000 410	Getriebe komplett
50	1265 000 444	Schneckenwelle
51	1050 007 000	Achse (für Drehgestellaufhängung)
52	1066 006 007	Drehgestellblende
53	1070 038 000	Radschleifer
54	5266 000	Radsatz für komplette Lok
55	1066 039 000	Batteriekasten
56	5350 100	Standardkupplung (10 St.)
57	1065 075 000	Schneckenrad z=18/12 m=0,4
58	1061 013 000	Zahnrad z=12 m=0,4
59	1065 072 000	Zahnrad z=10 m=0,4
60	1266 000 420	Drehgestell komplett
61	1266 115 161	Zurüstbeutel für 44, 45, 46
	1266 132 161	Zurüstbeutel für 42, 43



* _ Bitte tragen Sie hier die zugehörige Artikelbestellnummer ein.
Für das Lokgehäuse Nr. 42 wäre dies z.B. 1266 132 102.



Vor Gebrauch die Sicherheitshinweise und Anleitung genau lesen und beachten.

Dieser Artikel ist ein Modellbauartikel für anspruchsvolle Modellbauer und Sammler. Aufgrund maßstabs- und vorbildgetreuer bzw. funktionsbedingter Gestaltung sind Spitzen, Kanten und filigrane Kleinteile enthalten. Für den Zusammenbau sind Werkzeuge wie ein scharfes Bastelmesser, eine scharfe Schere und spezieller Kleber nötig. **Die fachgerechte Weiterverarbeitung dieses Modellbauproduktes birgt daher ein Verletzungsrisiko!** Das Produkt gehört aus diesem Grund nicht in die Hände von Kindern! Nach Fertigstellung ist dieser Artikel zum Einbau (Fixierung z.B. durch Klebstoff) in eine Modellbahnanlage, Schaustück usw. und als hochwertiger Dekorationsartikel vorgesehen. Kein Spielzeug.

Diesen Bausatz sowie Zubehör (Klebstoffe, Farben, Messer, usw.) unbedingt außer Reichweite von Kindern unter 3 Jahren halten!

Nur die diesem Bausatz beiliegenden Teile und empfohlenes Zubehör verwenden. Hände und Werkzeug nach dem Basteln säubern.

Bei der Verwendung von Farben und Klebstoffen unbedingt beachten: Nicht essen, trinken oder rauchen. Farben und Klebstoffe nicht mit Augen, Haut oder Mund in Berührung bringen. Dämpfe nicht einatmen. Von Zündquellen fernhalten. Die Anleitung und Hinweise des Herstellers genau beachten. **Erste Hilfe bei Augenkontakt:** Auge unter fließendem Wasser ausspülen und dabei offen halten. Umgehend ärztliche Hilfe konsultieren.

Diese Information gut aufbewahren.

GB

Read and follow these safety precautions and instructions carefully before use.

This product is a model building item for the experienced modeller and collector. Due to its life-like and true to scale reproduction and functional form, this product contains peaks, edges and delicate small parts. For assembly, tools like a sharp cutter, a sharp pair of scissors and special glue are necessary. **Therefore, appropriate working with this model building kit does present a risk of injury!** For that reason this product is not for children! Upon completion, this product is designed to be installed (e.g. fixed with glue) on to a model railway layout, diorama etc. and as a high-quality decorative item and not a toy.

Keep this kit as well as all accessories (glue, paints, cutter etc.) out of reach of children under 3 years of age!

Only use the parts of this kit included and recommended accessories. Please wash your hands and tools after modelling.

For use of paints and glues please follow these safety precautions: Do not eat, drink or smoke. Avoid any contact with eyes, skin or mouth. Do not breathe any vapours. Keep away from ignition sources. Follow the instructions and safety precautions of the manufacturer carefully. **First aid for contact with eyes:** Flush the eye with clean water holding the eyelid open. Immediately consult medical advice.

Keep these instructions safe.

F

Avant d'utiliser ce produit, veuillez lire et suivre attentivement les consignes de sécurité et le mode d'emploi.

Ce produit est un modèle réduit pour modélistes et collectionneurs exigeants. En raison d'une reproduction fidèle à l'échelle de l'original ainsi qu'un respect de la fonctionnalité, les kits contiennent objets pointus, des arêtes et des petites pièces filigranes. Pour le montage, des outils tels une lame aiguisée, des ciseaux aiguisés ainsi qu'une colle spéciale sont nécessaires. **De ce fait, un risque de blessure est possible!** Pour cette raison, tenir ce produit hors de portée des enfants! Après finition, ce produit est destiné à être intégré (p. ex. fixation avec de la colle) dans un réseau, un diorama etc. et peut être utilisé comme un produit décor de haute qualité. Ce n'est pas un jouet.

Tenir absolument ce kit et les accessoires (colle, peintures, lames etc.) hors de portée des enfants de moins de 3 ans!

N'utiliser que les pièces jointes et les accessoires recommandés. Nettoyer les mains et les outils après l'usage.

Pour l'utilisation des colles et des peintures, veuillez suivre les précautions suivantes: Ne pas manger, boire ou fumer lors de la manipulation. Eviter tout contact avec les yeux, la peau et la bouche. Ne pas inhaler les vapeurs. Tenir à l'écart des sources inflammables. Veuillez suivre attentivement le mode d'emploi et les indications du fabricant. **Premiers secours en cas de contact avec les yeux:** Rincer immédiatement et abondamment à l'eau en les maintenant ouverts et consulter un ophtalmologiste.

Veillez bien conserver ces instructions.