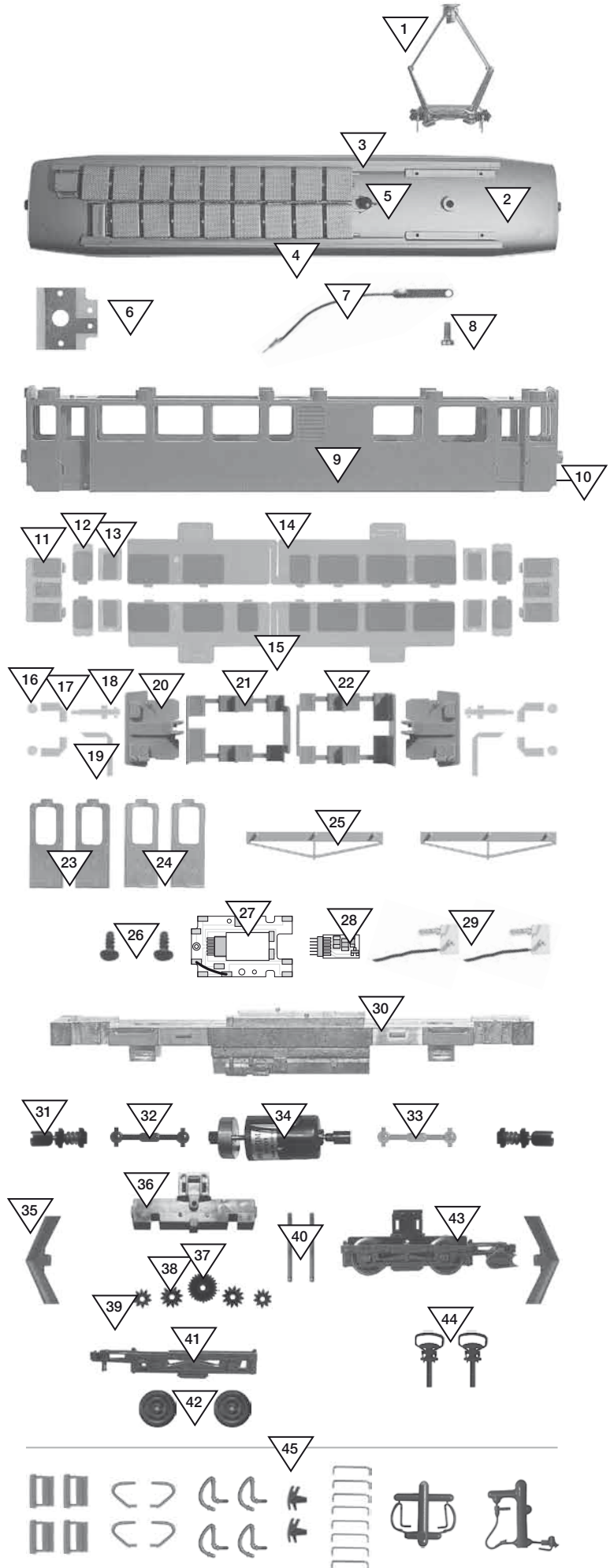
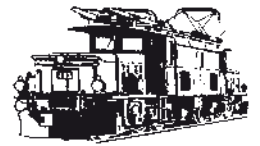


?	Best.Nr.	Ersatzteil/e
1	1255 937 000	Stromabnehmer
2	1268 000 203	Dach unbestückt
	1268 000 200	Dach komplett o. Abb.
3	1068 027 000	Dachlaufsteg lang
4	1068 026 000	Dachlaufsteg kurz
5	1068 032 000	Dachisolator
6	1268 038 370	Leiterplatte Dach
7	1258 034 000	Dachkontakt
8	1255 000 000	Befestigungsschraube
9	1268 131 102	Gehäuse RhB 31 bedruckt
	1268 * _ 102	Gehäuse ? bedruckt
	1268 131 100	Gehäuse RhB 31 komplett o. Abb.
	1268 * _ 100	Gehäuse ? komplett o. Abb.
10	1066 023 000	Übergangsblech RhB 30, 31, 32, 34
	1068 041 000	Übergangsblech RhB 33 o. Abb.
11	1268 007 789	Stirnfenster
12	1268 006 780	Seitenfenster
13	1268 020 780	Türfenster
14	1268 004 780	Fensterstreifen RhB 31-34 6F
	1268 051 780	Fensterstreifen RhB 30 6F
15	1268 005 781	Fensterstreifen RhB 31-34 7F
	1268 052 781	Fensterstreifen RhB 30 7F
16	1068 024 000	Stirnlinse Wagenkasten
17	1068 015 000	Leuchtstab Stirnseite
18	1068 025 000	Leuchstab Dach RhB 30, 31, 32, 34
	1068 042 000	Leuchtstab Dach gekürzt RhB 33 o. Abb.
19	1068 016 000	Leuchtstab senkrecht
20	1268 018 019	Führerstand komplett
21	1068 033 000	Inneneinrichtung 1. Klasse
22	1068 034 000	Inneneinrichtung 2. Klasse
23	1268 008 000	Türeinsatz links
24	1268 009 000	Türeinsatz rechts
25	1068 017 000	Sprengwerk
26	5069 000 000	Blechschaube für Platine
27	1268 036 370	Leiterplatte Motor
28	1200 000 370	Analogleiterplatte
29	1261 028 370	Leiterplatte Licht
	5133 000	Ersatzglühbirne o. Abb.
30	1268 000 311	Lokrahmen geschwärzt
	1268 000 330	Chassis komplett o. Abb.
31	1259 000 425	Schneckenwelle
32	1068 031 000	Kardanwelle schwarz
33	1067 065 007	Kardanwelle grau
34	1258 000 330	Motor komplett
35	1068 013 000	Bahnräumer
36	1268 000 410	Getriebe komplett
	1068 014 000	Radschleifer o. Abb.
37	1065 075 000	Schneckenrad z=18/12 m=0,4
38	1061 013 000	Zahnrad z=12 m=0,4
39	1065 072 000	Zahnrad z=10 m=0,4
40	1070 008 000	Achse (für Drehgestellaufhängung)
41	1068 012 000	Drehgestellblende
42	5268 000	Radsatz für komplette Lok
43	1268 000 420	Drehgestell komplett
44	5350 100	Standardkupplung
45	1268 000 161	Zurüstbeutel



\* \_ Bitte tragen Sie hier die zugehörige Artikelbestellnummer ein.  
Für das Lokgehäuse Nr. 32 wäre dies z.B. **1268 142 102**.



Vor Gebrauch die Sicherheitshinweise und Anleitung genau lesen und beachten.

Dieser Artikel ist ein Modellbauartikel für anspruchsvolle Modellbauer und Sammler. Aufgrund maßstabs- und vorbildgetreuer bzw. funktionsbedingter Gestaltung sind Spitzen, Kanten und filigrane Kleinteile enthalten. Für den Zusammenbau sind Werkzeuge wie ein scharfes Bastelmesser, eine scharfe Schere und spezieller Kleber nötig. **Die fachgerechte Weiterverarbeitung dieses Modellbauproduktes birgt daher ein Verletzungsrisiko!** Das Produkt gehört aus diesem Grund nicht in die Hände von Kindern! Nach Fertigstellung ist dieser Artikel zum Einbau (Fixierung z.B. durch Klebstoff) in eine Modellbahnanlage, Schaustück usw. und als hochwertiger Dekorationsartikel vorgesehen. Kein Spielzeug.

**Diesen Bausatz sowie Zubehör (Klebstoffe, Farben, Messer, usw.) unbedingt außer Reichweite von Kindern unter 3 Jahren halten!**

Nur die diesem Bausatz beiliegenden Teile und empfohlenes Zubehör verwenden. Hände und Werkzeug nach dem Basteln säubern.

**Bei der Verwendung von Farben und Klebstoffen unbedingt beachten:** Nicht essen, trinken oder rauchen. Farben und Klebstoffe nicht mit Augen, Haut oder Mund in Berührung bringen. Dämpfe nicht einatmen. Von Zündquellen fernhalten. Die Anleitung und Hinweise des Herstellers genau beachten. **Erste Hilfe bei Augenkontakt:** Auge unter fließendem Wasser ausspülen und dabei offen halten. Umgehend ärztliche Hilfe konsultieren.

Diese Information gut aufbewahren.

**GB**

Read and follow these safety precautions and instructions carefully before use.

This product is a model building item for the experienced modeller and collector. Due to its life-like and true to scale reproduction and functional form, this product contains peaks, edges and delicate small parts. For assembly, tools like a sharp cutter, a sharp pair of scissors and special glue are necessary. **Therefore, appropriate working with this model building kit does present a risk of injury!** For that reason this product is not for children! Upon completion, this product is designed to be installed (e.g. fixed with glue) on to a model railway layout, diorama etc. and as a high-quality decorative item and not a toy.

**Keep this kit as well as all accessories (glue, paints, cutter etc.) out of reach of children under 3 years of age!**

Only use the parts of this kit included and recommended accessories. Please wash your hands and tools after modelling.

**For use of paints and glues please follow these safety precautions:** Do not eat, drink or smoke. Avoid any contact with eyes, skin or mouth. Do not breathe any vapours. Keep away from ignition sources. Follow the instructions and safety precautions of the manufacturer carefully. **First aid for contact with eyes:** Flush the eye with clean water holding the eyelid open. Immediately consult medical advice.

Keep these instructions safe.

**F**

Avant d'utiliser ce produit, veuillez lire et suivre attentivement les consignes de sécurité et le mode d'emploi.

Ce produit est un modèle réduit pour modélistes et collectionneurs exigeants. En raison d'une reproduction fidèle à l'échelle de l'original ainsi qu'un respect de la fonctionnalité, les kits contiennent objets pointus, des arêtes et des petites pièces filigranes. Pour le montage, des outils tels une lame aiguisée, des ciseaux aiguisés ainsi qu'une colle spéciale sont nécessaires. **De ce fait, un risque de blessure est possible!** Pour cette raison, tenir ce produit hors de portée des enfants! Après finition, ce produit est destiné à être intégré (p. ex. fixation avec de la colle) dans un réseau, un diorama etc. et peut être utilisé comme un produit décor de haute qualité. Ce n'est pas un jouet.

**Tenir absolument ce kit et les accessoires (colle, peintures, lames etc.) hors de portée des enfants de moins de 3 ans!**

N'utiliser que les pièces jointes et les accessoires recommandés. Nettoyer les mains et les outils après l'usage.

**Pour l'utilisation des colles et des peintures, veuillez suivre les précautions suivantes:** Ne pas manger, boire ou fumer lors de la manipulation. Eviter tout contact avec les yeux, la peau et la bouche. Ne pas inhaler les vapeurs. Tenir à l'écart des sources inflammables. Veuillez suivre attentivement le mode d'emploi et les indications du fabricant. **Premiers secours en cas de contact avec les yeux:** Rincer immédiatement et abondamment à l'eau en les maintenant ouverts et consulter un ophtalmologiste.

Veillez bien conserver ces instructions.